

**BAXI**



# **NUVOLA DUO-TEC SPARE PARTS CATALOGUE**

**- December 2011 -**

# КАК ЧИТАТЬ КАТАЛОГ ЗАПАСНЫХ ЧАСТЕЙ

В каталоге запасных частей после рисунков находятся списки деталей котлов. Вот, что означают различные колонки:

Pos. (Позиция)	Идентификационный номер детали, который используется на рисунке котла.
Description (Описание)	Краткое описание котла.
Code (Код)	Код детали, применяемый на BAXI SpA.
Tab XX (Рис. XX)	XX является номером рисунка соответствующего котла.
To serial number (До номера)	Дата (Год и неделя) начала производства котла, оснащенного данной деталью (взята из серийного номера котла). При отсутствии данных в графе началом производства считается начало производства котла.
From serial number (От номера)	Дата (Год и неделя) окончания производства котла, оснащенного данной деталью (взята из серийного номера котла). При отсутствии данных в графе окончанием производства считается окончание производства котла.
Interchangeable (Взаимозаменяемость)	Определяет взаимозаменяемость между старой и новой деталью. YES (Да) – детали взаимозаменяемы. NO (Нет) - детали НЕвзаимозаменяемы.

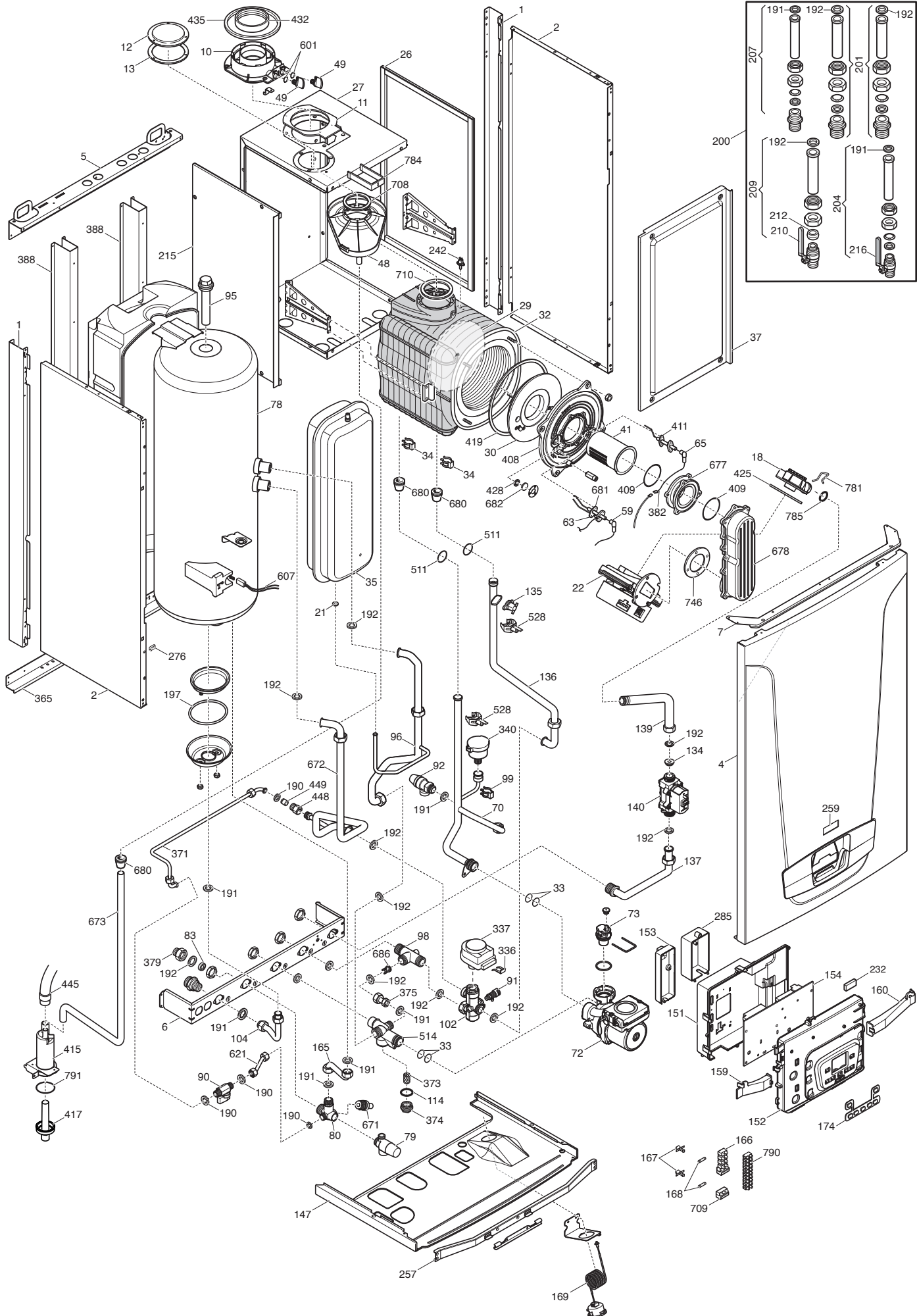
## КОТЕЛ В РАЗОБРАННОМ ВИДЕ

КОД КОТЛА	МОДЕЛЬ КОТЛА	РИСУНОК
710598201	NUVOLA DUO-TEC	Tab 439
710598301	NUVOLA DUO-TEC	Tab 439

Pos	Описание	Коды/ Code	NUVOLA DUO-TEC 16 GA 71059820	NUVOLA DUO-TEC 24 GA 71059830	Until/To/ начиная с серийного номера	From/To/ до серийного номера	Interchangeable взаимозаменяемость	Code of new component/ Код новой детали	Модели NUVOLA DUO-TEC
1	задняя крепежная рейка	5116480	X	X					XXX
2	левая панель в сборе	5116490	X	X					XXX
4	передняя панель в сборе	710356300	X	X					XXX
5	верхняя крепежная рейка	5114030	X	X					XXX
6	нижняя крепежная скоба	5106550	X	X					XXX
10	фланец дымоотводного устройства	5409020	X	X					XXX
11	прокладка фланца	5409010	X	X					XXX
18	Газовоздушный смеситель (устройство Венту	710385100		X					XXX
18	Газовоздушный смеситель (устройство Венту	710203900	X						XXX
21	прокладка	5402050	X	X					XXX
22	вентилятор NRG118	710057000	X		c152		YES		XXX
22	вентилятор NRG118	710057000		X					XXX
22	вентилятор NRG118	710692300	X			1202	YES		XXX
22	вентилятор NRG118	710692300		X					XXX
26	камера сгорания	710333900	X	X					XXX
27	элемент камеры сгорания (панель задняя )	710612000	X	X					XXX
29	задняя термоизоляционная панель	710283700	X	X					XXX
30	передняя термоизоляционная панель	5411020	X	X					XXX
32	основной теплообменник BASIC 4E	5671940	X	X					XXX
33	тороидальная прокладка 22 x 3	5403130	X	X					XXX
34	крепежные клипсы теплообменника	8380860	X	X					XXX
35	расширительный бак	5629130	X	X					XXX
37	изоляционная панель (NUVOLA 4 PLATINUM)	710352600	X	X					XXX
41	горелка в сборе WORGAS PRX0138	710647800	X	X					XXX
48	поддон для сбора конденсата	710332800	X	X					XXX
49	колпачок фланца дымохода	5409280	X	X					XXX
59	кабель электрода зажигания	710598000	X	X					XXX
63	электрод зажигания	710220000	X	X					XXX
65	электрод контроля пламени V&P	710424200	X	X					XXX
70	трубка возврата (от насоса к теплообменнику)	710333200	X	X					XXX
72	циркуляционный насос UPRO 15-60 L4 2S GR	710158800	X	X					XXX
73	автоматический воздухоотводчик	710493600	X	X					XXX
78	бойлер в сборе	710335600	X	X					XXX
79	предохранительный клапан бойлера (8 бар)	9950620	X	X					XXX
80	патрубок входа ГВС	5666600	X	X					XXX
83	ограничитель потока воды (12 л/мин)	5620090	X	X					XXX
90	кран наполнения системы в сборе	5622840	X	X					XXX
91	кран слива	5652030	X	X					XXX
92	гидравлический предохранительный клапан 3	9950600	X	X					XXX
95	магниевый анод	5668740	X	X					XXX
96	соединительная трубка насос/бойлер	710339000	X	X					XXX
98	трубка бай-пасса в сборе	5212040	X	X					XXX
99	крепежные клипсы трубки бай-пасса	8380850	X	X					XXX
102	3-ходовой клапан в сборе	5663040	X	X					XXX
104	патрубок выхода воды ГВС из вторичного теп	5668570	X	X					XXX
114	тороидальная прокладка 26,64x2,62	5403820	X	X					XXX
134	инжектор газовый V&P d.4,4	710192500		X					XXX
134	инжектор газовый V&P d.4,10	710502100	X						XXX
135	предельный термостат 105 C	9950760	X	X					XXX
136	трубка теплообменник/трехходовой клапан	710333800	X	X					XXX
137	трубка газовой горелки	710597400	X	X					XXX

Pos	Описание	Коды/ Code	NUVOLA DUO-TEC 16 GA 71059820	NUVOLA DUO-TEC 24 GA 71059830	Until To/ начиная с серийного номера	From To/ до серийного номера	Interchangeable взаимозаменяемость	Code of new component/ Код новой детали	Модели NUVOLA DUO-TEC
139	патрубок гибкий газовый NUVOLA 4 B&P	710597000	X	X					XXX
140	клапан газовый B&P SGV100	710089600	X	X					XXX
147	нижняя панель панель	710353100	X	X					XXX
151	кожух электрической коробки	710018500	X	X					XXX
152	панель управления	710092100	X	X					XXX
153	Крышка	710018200	X	X					XXX
154	Электронная плата B&P HAGC03 DUOTEC	710731400	X	X					XXX
159	фиксатор панели управления левый	710345000	X	X					XXX
160	фиксатор панели управления правый	710344900	X	X					XXX
165	трубка ГВС	5668580	X	X					XXX
166	блок клеммной коробки	8421590	X	X					XXX
167	держатель плавкого предохранителя	5405340	X	X					XXX
168	плавкий предохранитель (2 А- 250 В)	9950580	X	X					XXX
169	манометр	9951650	X	X					XXX
174	панель с 7 кнопками B&P	710126300	X	X					XXX
190	прокладка G3/8 8X15X2	5404970	X	X					XXX
191	прокладка G. 1/2 12x18x2	5408970	X	X					XXX
192	прокладка G. 3/4 17x24x2	5404650	X	X					XXX
197	тороидальная прокладка 85,09x5,34	5412820	X	X					XXX
200	подсоединения в сборе	5646560	X	X					XXX
201	подсоединения контура отопления	5626860	X	X					XXX
204	кран холодной воды	5626840	X	X					XXX
207	выход ГВС	5625230	X	X					XXX
209	газовый кран в сборе	5626850	X	X					XXX
210	газовый кран	9950830	X	X					XXX
212	биконическая прокладка	5408330	X	X					XXX
215	боковая панель камеры сгорания	710334000	X	X					XXX
216	кран холодной воды	5626790	X	X					XXX
232	ключ-конфигуратор DUOTEC	710731500	X	X					XXX
242	датчик температуры отходящих газов (NTC)	8435270	X	X					XXX
257	нижняя планка котла	710347300	X	X					XXX
259	марка BAXI	710419300	X	X					XXX
276	зажим для крепления винта	1340440	X	X					XXX
285	крышка клеммной колодки	710083600	X	X					XXX
336	фиксирующая пружина	8380680	X	X					XXX
337	мотор трехходового клапана	5694580	X	X					XXX
340	датчик давления	710109100	X	X					XXX
365	нижняя поперечная	5106530	X	X					XXX
371	трубка подпитки	710340900	X	X					XXX
373	фильтр	5109080	X	X					XXX
374	заглушка G3/4	5212030	X	X					XXX
375	трубка бай-пасса	5663030	X	X					XXX
379	переходник FM 3/4-1/2	5206120	X	X					XXX
382	кабель электрода контроля пламени	710549500	X	X					XXX
388	панель крепления бойлера	5114060	X						XXX
408	передняя крышка камеры сгорания	5212900	X	X					XXX
409	прокладка горелки	5413530	X	X					XXX
411	прокладка датчика пламени	710185200	X	X					XXX
415	корпус сифона	710016700	X	X					XXX
417	заглушка сифона	710016800	X	X					XXX
419	прокладка камеры сгорания	5411000	X	X					XXX

Pos	Описание	Коды/ Code	NUVOLA DUO-TEC 16 GA 71059820	NUVOLA DUO-TEC 24 GA 71059830	Until/To/ начиная с серийного номера	From/To/ до серийного номера	Interchangeable взаимозаменяемость	Code of new component/ Код новой детали	Модели NUVOLA DUO-TEC
425	прокладка м/у вентилятором и устройством Вентури	710042400	X	X					XXX
428	прокладка	5409290	X	X					XXX
432	прокладка	5410420	X	X					XXX
435	прокладка D=100	5407550	X	X					XXX
445	патрубок теплообменник/сифон	710333100	X	X					XXX
448	соединение обратного клапана	5209230	X	X					XXX
449	обратный клапан	5640030	X	X					XXX
511	кольцевая прокладка 17,86x2,62	5404600	X	X					XXX
514	соединительный элемент насоса	710337800	X	X					XXX
528	датчик температуры (NTC) (накладной) D18-	8435500	X	X					XXX
601	кольцо круглого сечения 8,73x1,78	5408560	X	X					XXX
607	датчик температуры (NTC) бойлера	8434930	X	X					XXX
621	трубка d=8 заполнения системы	5663120	X	X					XXX
671	кран слива	5646780	X	X					XXX
672	соединительная трубка 3-ходовой	710338900	X	X					XXX
673	патрубок соединительный сифона L=681	710333000	X	X					XXX
677	расширение	5212930	X	X					XXX
678	крышка	710051400	X	X					XXX
680	прокладка D=15	5409250	X	X					XXX
681	прокладка	710185300	X	X					XXX
682	смотровое окошко	5211800	X	X					XXX
686	обратный клапан/бай-пасс	5663020	X	X					XXX
708	прокладка D=60	5410970	X	X					XXX
709	крепление плавкого предохранителя	8423160	X	X					XXX
710	прокладка D=80	5411030	X	X					XXX
746	прокладка устройства Вентури	5410900	X	X					XXX
781	клипса фиксирующая газового патрубка	710011400	X	X					XXX
784	скоба крепления дымохода	710123900	X	X					XXX
785	кольцо круглого сечения газового патрубка 18 X 3 NBR	710061400	X	X					XXX
790	колодка клеммная (10 клемм) PA35	710117900	X	X					XXX
791	кольцо круглого сечения 40,95x2,62-EPDM	5411840	X	X					XXX
999	перемычка комнатного термостата	8414540		X					XXX
999	проводка: кабель питания	8414620		X					XXX
999	кабель комнатного термостата	710126700	X	X					XXX
999	кабель питания платы В&Р	710127000	X	X					XXX
999	кабель ПДУ	710382300	X						XXX
999	проводка низковольтная	710593700	X	X					XXX
999	Проводка высоковольтная от X11и X13 к насосу, вентилятору и трехходовому клапану	710594300	X	X					XXX
999	Проводка от X23, X37 и X37 к насосу, газовому клапану термостату перегрева	710594400	X	X					XXX
999	кабель внешнего датчика	710594500	X	X					XXX





Pos	Code	Description code	16 GA	710598201	710598301	24 GA	To serial number	From serial number	Interchangeable:
92	9950600	SAFETY VALVE 3 BAR	•	•					
95	5668740	TAP/ANODE ASSEMBLY	•	•					
96	710339000	COIL PIPE ASS.	•	•					
98	5212040	PIPE (HEATING SYSTEM-BY PASS)	•	•					
99	8380850	FIXING CLIP	•	•					
102	5663040	3 PORT VALVE ASSEMBLY	•	•					
104	5668570	SANITARY OUTLET PIPE	•	•					
114	5403820	O-RING 26,64 X 2,62	•	•					
134	710192500	GAS NOZZLE B&P 24kW		•					
134	710502100	INJECTOR D. 3,3 mm	•						
135	9950760	THERMOSTAT - LIMIT	•	•					
136	710333800	PIPE ASS. EXCHANGER/V3V	•	•					
137	710597400	GAS BURNER PIPE	•	•					
139	710597000	GAS VALVE INLET CONNECTION	•	•					
140	710089600	GAS VALVE B&P SGV100	•	•					
147	710353100	LOWER PANEL.OUTERCASE	•	•					
151	710018500	CONTROL PANEL COVER	•	•					
152	710092100	PRINTED CIRCUIT BOARD	•	•					
153	710018200	TERMINAL BLOCK COVER	•	•					
154	710731400	PCB B&P HAGC03 DUOTEC	•	•					
159	710345000	LEFT HINGE	•	•					
160	710344900	RIGHT HINGE	•	•					
165	5668580	SANITARY INLET PIPE ASSEMBLY	•	•					
166	8421590	TERMINAL BLOCK	•	•					
167	5405340	FUSE HOLDER	•	•					
168	9950580	FUSE	•	•					
169	9951650	MANOMETER D.40	•	•					
174	710126300	7 PUSH BOTTON PANEL B&P	•	•					
190	5404970	WASHER - SEALING G3/8	•	•					
191	5408970	WASHER - SEALING G1/2	•	•					
192	5404650	SEALING WASHER G 3/4	•	•					
197	5412820	ORING 85,09X5,34 EPDM	•	•					
200	5646560	HYDRAULIC CONNECTION SET	•	•					
201	5626860	HEATING CONNECTION	•	•					
204	5626840	DHW INLET TAP	•	•					
207	5625230	DHW OUTLET GROUP	•	•					
209	5626850	GAS TAP GROUP	•	•					
210	9950830	GAS TAP	•	•					
212	5408330	BICONIC GASKET	•	•					
215	710334000	COMBUSTION CHAMBER SX SIDE	•	•					
216	5626790	FILLING TAP	•	•					
232	710731500	CONFIGURATION KEY DUOTEC	•	•					



Pos	Code	Description code	16 GA	710598201	710598301	24 GA	To serial number	From serial number	Interchangeable:
242	8435270	NTC SENSOR	•	•					
257	710347300	FIX DASHBOARD TRAVERSE	•	•					
259	710419300	BRAND BAXI	•	•					
276	1340440	CAPTIVE NUT - LARGE	•	•					
285	710083600	COVER CLIP-IN	•	•					
336	8380680	CLIP-RETAINING	•	•					
337	5694580	3 WAY VALVE MOTOR	•	•					
340	710109100	PRESSURE SENSOR	•	•					
365	5106530	LOWER SUPPORT	•	•					
371	710340900	FILLING TAP ASS. D.8	•	•					
373	5109080	FILTER-CENTRAL HEATING	•	•					
374	5212030	PLUG FILTER M30	•	•					
375	5663030	BY-PASS PIPE ASSEMBLY	•	•					
379	5206120	CONNECTING ELEMENT	•	•					
382	710549500	CABLE DETECTION ELECTRODE	•	•					
388	5114060	SEALED CHAMBER ASSY	•						
408	5212900	COMB.CHAMBER UPPER COVER	•	•					
409	5413530	GASKET BURNER	•	•					
411	710185200	FLAME SENSING ELEC.GASKET	•	•					
415	710016700	SYPHON BODY	•	•					
417	710016800	CONDENSATE TRAP BOWL	•	•					
419	5411000	COMB.CHAMBER GASKET	•	•					
425	710042400	VENTURI GASKET	•	•					
428	5409290	GASKET	•	•					
432	5410420	WASHER DIA 60 OUTLET BEND	•	•					
435	5407550	WASHER DIA100 OUTER ADAPT SEAL	•	•					
445	710333100	PIPE EXCH/SYPHON	•	•					
448	5209230	RETAINING VALVE CONNECTION	•	•					
449	5640030	RETAINING VALVE	•	•					
511	5404600	O.R. 17,86x2,62	•	•					
514	710337800	PUMP FILTER CONNec. ASS.	•	•					
528	8435500	NTC SENSOR D18-ITS2410201/0-	•	•					
601	5408560	O-RING 8,73x1,78	•	•					
607	8434930	CONTACT SENSOR	•	•					
621	5663120	FILLING PIPE D.8	•	•					
671	5646780	DRAINING TAP G 1/2 (COPPER)	•	•					
672	710338900	COIL/TAP PIPE ASSEMBLY	•	•					
673	710333000	PIPE CONNECTION SYPHO	•	•					
677	5212930	EXTENSION	•	•					
678	710051400	AIR-GAS CONVEYOR ASS.LUNA4	•	•					
680	5409250	GROMMET-PIPE ASSY. D.15	•	•					
681	710185300	IGNITION ELECTRODE GASKET	•	•					





**BAXI**

**BAXI S.p.A.**  
**Via Trozzetti, 20**  
**36061 BASSANO DEL GRAPPA (VI)**  
**ITALY**  
**Tel. +390424517111**  
**Telefax +390424517379**  
**E-mail. [service@baxi.it](mailto:service@baxi.it)**